



Shikshan Prasarak Mandal's
GOPAL KRISHNA GOKHALE COLLEGE,
KOLHAPUR.

'B' Ward, Subhash Road, Kolhapur Pin- 416 012. P. Box. No.-3
Phone No- (0231) 2642540 /2642340
NAAC Accredited "B" (C.G.P.A. 2.48) 3rd Cycle



E-Mail:- gkgcollege1950@gmail.com

g260.cl@unishivaji.ac.in
U-DISE - 27341304307

Web Site:- www.gkgcollege.nic.in

I/c Prin. Dr.R. B. BHUYEKAR.
M.A., Ph.D.

Ref. No.GKG/267/2026-2027

Date - 04/06/2026

-- नोटीस --

(वरिष्ठ विभागातील सर्व विद्यार्थी व विद्यार्थीनींकरीता)

विषय- **राज्यातील आत्महत्या केलेल्या शेतक-यांच्या पाल्यांकरीता श्रीसिध्दीनायक शिष्यवृत्ती योजनेच्या अंमलबजावणीबाबत...**

संदर्भ- शिवाजी विद्यापीठ पत्र क्र.शिवाजी वि/संलग्नता/टी-२/२०२५-२६/एनटीडब्ल्यू/११२०
दि.२९/०५/२०२६

वरिष्ठ विभागातील सर्व विद्यार्थी व विद्यार्थीनींना वरील संदर्भिय पत्रास अनुसरून कळविणेत येते की, नैसर्गिक आपत्तीमुळे बाधित झाल्याने महाराष्ट्र राज्यातील ज्या शेतक-यांनी आत्महत्या केलेल्या आहेत अशा शेतक-यांचे पाल्य शिक्षणापासून वंचित राहू नये. यासाठी श्रीसिध्दीविनायक गणपती मंदिर न्यास, प्रभादेवी मुंबई यांचे मार्फत श्रीसिध्दीविनायक शिष्यवृत्ती योजना राबविण्यात येत आहे.

श्रीसिध्दीविनायक गणपती मंदिर न्यास, प्रभादेवी मुंबई न्यासाची श्रीसिध्दीविनायक शिष्यवृत्ती योजनेस आपल्या महाविद्यालयातील पात्र विद्यार्थ्यांनी आवश्यक कागदपत्राची पूर्तता करणेसाठी महाविद्यालयात श्री.एस.के.कवठे, वरिष्ठ लिपिक यांच्याशी संपर्क साधाणे.



प्र.प्राचार्य,

गोपाळ कृष्ण गोखले महाविद्यालय,
कोल्हापूर.

 <p>Esttd. 1962 "A++" Accredited by NAAC(2021) With CGPA 3.52</p>	<p>SHIVAJI UNIVERSITY, KOLHAPUR 416 004, MAHARASHTRA PHONE: EPABX-2609000, www.unishivaji.ac.in, E-mail : affiliation.t2@unishivaji.ac.in</p> <p>शिवाजी विद्यापीठ, कोल्हापूर ४१६ ००४, महाराष्ट्र दूरध्वनी - ईपीएबोएक्स - २६०९०००, www.unishivaji.ac.in, E-mail : affiliation.t2@unishivaji.ac.in संलग्नता/टी २ विभाग थेट दूरध्वनी क्र. ०२३१ २६०९०९९, २६०९१३५</p>		
--	--	---	---

संदर्भ क्र.शिवाजी वि/संलग्नता/टी-२/२०२५-२६/एनटीडब्ल्यू/

-: परिपत्रक :-

29 MAY 2026

प्रति,
मा. प्राचार्य/संचालक,
संलग्नीत संबधित महाविद्यालये,
शिवाजी विद्यापीठ, कोल्हापूर

विषय :- राज्यातील आत्महत्या केलेल्या शेतकऱ्यांच्या पाल्यांकरीता श्रीसिध्दीनायक
शिष्यवृत्ती योजनेच्या अंमलबजावणीबाबत.

संदर्भ :- जिल्हाधिकारीकार्यालय, कोल्हापूर स्वराज्य भवन नागाळा पार्क, ता.करवीर, जि.कोल्हापूर
यांचे संदर्भ क्र. कार्यासन -१२/अ/नैसर्गिक आपत्ती/आर आर/०६८/२०२६ दि.०५/०५/२०२६
रोजीचे पत्र.


महोदय/महादया,

उपरोक्त विषय व संदर्भिय पत्रास अनुसरुन आपणांस कळविण्यात येतेकी, नैसर्गिक आपत्तीमुळे बाधित झाल्याने महाराष्ट्रराज्यातील ज्या शेतकऱ्यांनी आत्महत्या केलेल्या आहेत अशा शेतकऱ्यांचे पाल्य शिक्षणापासून वंचित राहु नये, यासाठी श्रीसिध्दीविनायक गणपती मंदिर न्यास, प्रभादेवी मुंबई यांचे मार्फत श्रीसिध्दीविनायक शिष्यवृत्ती योजना राबविण्यात येत आहे. श्रीसिध्दीविनायक गणपती मंदिर न्यास, प्रभादेवी मुंबई न्यासाची श्रीसिध्दीविनायक शिष्यवृत्ती योजना हि आपल्या महाविद्यालयातील पात्र विद्यार्थ्यांच्या निदर्शनास आणण्यात यावी.तसेच आवश्यक कागदपत्राची पुर्तता करुन सर्व समावेशक प्रस्ताव न्यासाला सादर करणेत यावे असे कळविणेत आलेले आहे.

तेव्हा वरील संदर्भिय शासन पत्रानुसार आपल्या स्तरावर योग्य ती कार्यवाही करण्यात यावी. कृपया नोंद घ्यावी.

कळावे,

आपला विश्वासू



डॉ.पी.एस. पांडव
उपकुलसचिव
संलग्नता टी-२ विभाग

सोबत:- संदर्भिय पत्राची प्रत



जिल्हाधिकारी कार्यालय, कोल्हापूर
स्वराज्य भवन नागाळा पार्क, ता.करवीर जि.कोल्हापूर
Email- rdckop@gmail.com Phone No. 0231-2654812



क्र.कायासन-12/अ/नैसर्गिक आपत्ती/आरआर/068/2026

दि.05/05/202

प्रति,

1. कुलसचिव, शिवाजी विद्यापीठ, कोल्हापूर
2. शिक्षणाधिकारी, शिक्षण विभाग (प्रा.शा), जिल्हा परिषद, कोल्हापूर
3. शिक्षणाधिकारी, शिक्षण विभाग (मा.शा), जिल्हा परिषद, कोल्हापूर
4. विभागीय सह संचालक, उच्च शिक्षण, राजाराम कॉलेज परिसर
5. उपसंचालक, शिक्षण विभाग कोल्हापूर
6. सर्व गटशिक्षणाधिकारी,

विषय:- राज्यातील आत्महत्या केलेल्या शेतक-यांच्या पाल्यांकरिता श्रीसिध्दिविनायक शिष्यवृत्ती योजनेच्या अंमलबजावणीबाबत

संदर्भ :-

1. अध्यक्ष, राज्यमंत्री दर्जा, श्री.सिध्दिविनायक गणपती मंदिर न्यास महाराष्ट्र शासन नियंत्रित, प्रभादेवी, मुंबई यांचेकडील संदर्भ क्र. /सिविगम/आस्थापना-2025/311 दि. 1 डिसेंबर 2025 रोजीचे पत्र
2. शासन निर्णय क्र.एसव्हीटी 2013/65/प्र.क्र. 16/का.16, दि. 21 डिसेंबर 2015

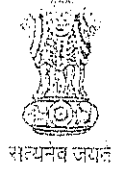
उपरोक्त विषयानुसार नैसर्गिक आपत्तीमुळे बाधित झाल्याने महाराष्ट्र राज्यातील ज्या शेतक-यांनी आत्महत्या केलेल्या आहेत अशा शेतक-यांचे पाल्य शिक्षणापासून वंचित राहू नये, यासाठी संदर्भ क्र. 2 च्या शासन निर्णयान्वय श्रीसिध्दिविनायक गणपती मंदिर न्यास, प्रभादेवी, मुंबई यांचे मार्फत श्रीसिध्दिविनायक शिष्यवृत्ती योजना राबविण्यात येत आहे. श्रीसिध्दिविनायक गणपती मंदिर न्यास, प्रभादेवी मुंबई न्यासाची श्रीसिध्दिविनायक शिष्यवृत्ती योजना आपल्या जिल्हयातील पात्र विद्यार्थ्यांच्या निदर्शनास आणण्यात यावी. तसेच आवश्यक कागदपत्राची पूर्तता करून सर्वसमावेशक प्रस्ताव न्यासाला सादर करणेत यावे असे संदर्भ क्र. 1 च्या पत्राने कळविणेत आले आहे.

तरी नैसर्गिक आपत्तीमुळे बाधित झाल्याने महाराष्ट्र राज्यातील ज्या शेतक-यांनी आत्महत्या केलेल्या आहेत अशा शेतक-यांचे पाल्य शिक्षणापासून वंचित राहू नये याकरिता श्रीसिध्दिविनायक शिष्यवृत्ती योजना संदर्भ क्र. 2 अन्वय शासन निर्णय निर्गमित करणेत आलेला आहे. सदर शासन निर्णयातील तरतूदीस अनुसरून जिल्हयातील पात्र विद्यार्थ्यांचे सर्वसमावेशक प्रस्ताव आवश्यक कागदपत्राची पूर्तता करून संदर प्रस्ताव न्यासाला सादर करणेकामी इकडील कार्यालयाकडे सादर करणेत यावे. याकामी तालुक्यातील तहसिलदार यांचेकडून शेतकरी आत्महत्या केलेल्या शेतकरी यांची यादी उपलब्ध करून घ्यावी.

सोबत- शासन निर्णय दि.21 डिसेंबर 2015 ची प्रत जोडली आहे.

Digitally signed by
Gajanan Balasaheb Gurav
Date: 07-05-2026
13:45 (गजानन गुरव)

निवासी उपजिल्हाधिकारी कोल्हापूर



श्री. सदानंद शंकर सरवणकर
राज्यमंत्री दर्जा
अध्यक्ष
श्री सिद्धिविनायक गणपती मंदिर न्यास
महाराष्ट्र शासन नियंत्रित

संदर्भ क्र./सिविगम/आस्थापना-२०२५/३११ /

दि. १० डिसेंबर, २०२५

प्रति,
जिल्हाधिकारी,
कोल्हापूर, महाराष्ट्र राज्य.

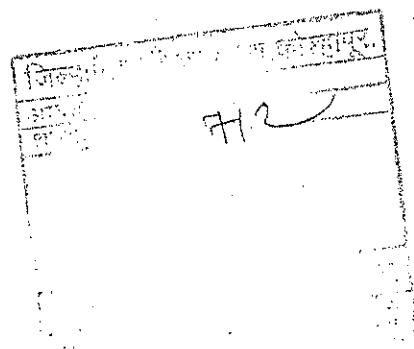
विषय : राज्यातील आत्महत्या केलेल्या शेतकऱ्यांच्या पाल्यांकरिता
श्रीसिद्धिविनायक शिष्यवृत्ती योजनेच्या अंमलबजावणीबाबत.

संदर्भ : शासन निर्णय क्र. एसव्हीटी २०१३/६५/प्र.क्र.१६/का.१६,
दि. २१ डिसेंबर, २०१५.

महोदय/महोदया,

नैसर्गिक आपत्तीमुळे बाधित झाल्याने महाराष्ट्र राज्यातील ज्या शेतकऱ्यांनी आत्महत्या केलेल्या आहेत अशा शेतकऱ्यांचे पाल्य शिक्षणापासून वंचित राहू नये, यासाठी संदर्भाधिन शासन निर्णयान्वये, श्रीसिद्धिविनायक गणपती मंदिर न्यास, प्रभादेवी, मुंबई यांचे मार्फत "श्रीसिद्धिविनायक शिष्यवृत्ती योजना" राबविण्यात येत आहे. (प्रत संलग्न.)

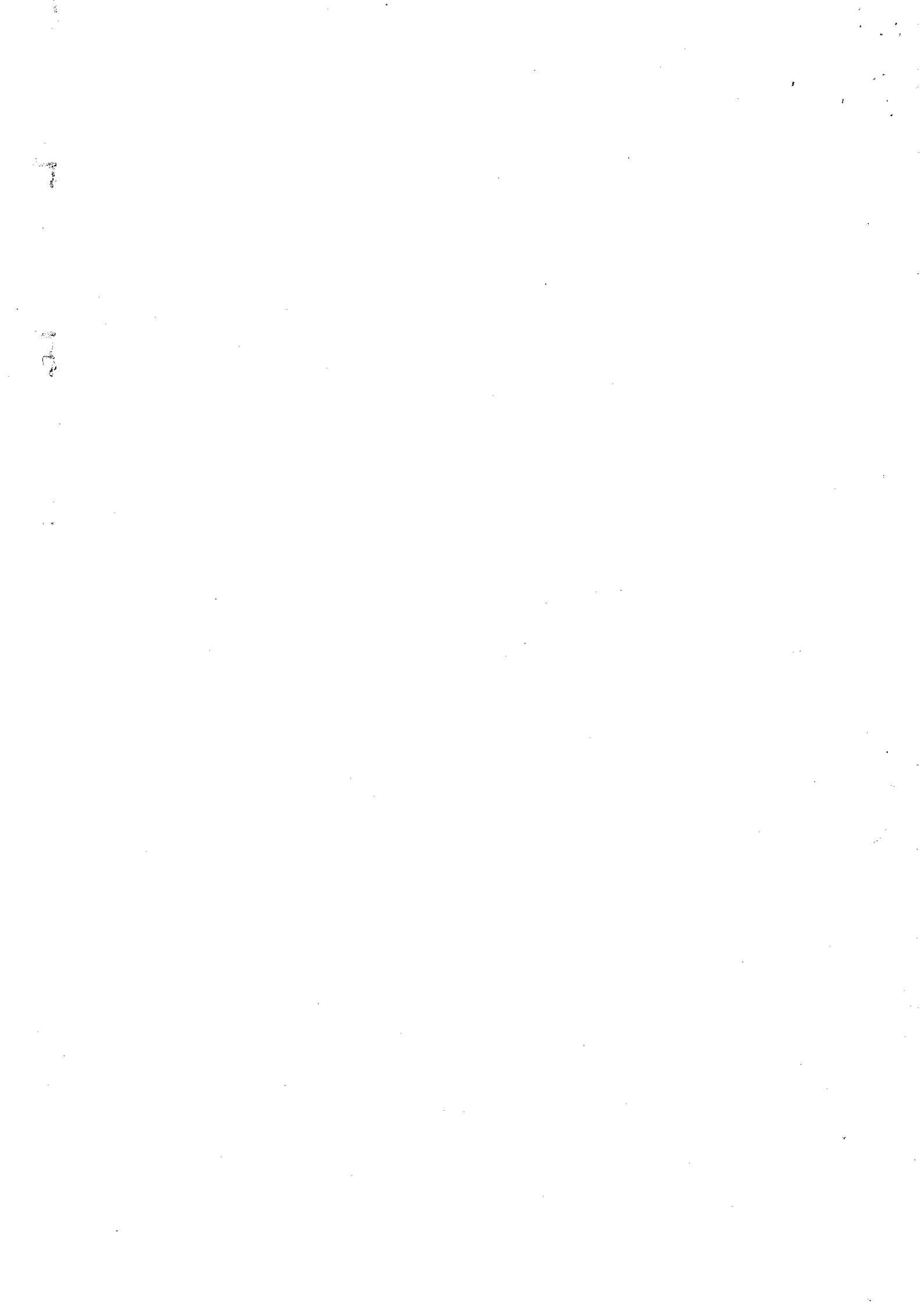
२. श्रीसिद्धिविनायक गणपती मंदिर न्यास, प्रभादेवी, मुंबई न्यासाची "श्रीसिद्धिविनायक शिष्यवृत्ती योजना" आपल्या जिल्ह्यातील पात्र विद्यार्थ्यांच्या निदर्शनास आणण्यात यावी. तसेच आवश्यक कागदपत्रांची पूर्तता करून सर्वसमावेशक प्रस्ताव न्यासाला सादर करण्याची विनंती आहे.



आपला,

(सदानंद शंकर सरवणकर)

अध्यक्ष, राज्यमंत्री दर्जा,



Shri Siddhivinayak Ganesha Temple Trust
Pradhikaran, Mumbai-400 028.

16 JAN 2014

8656

श्री सिद्धिविनायक गणपती मंदिर
विश्वस्तव्यवस्था व्यवस्थापन समिती,
प्रभादेवी, मुंबई यांचे मार्फत आत्महत्या
केलेल्या शेतकऱ्यांच्या पाल्यांकरिता
श्रीसिद्धिविनायक शिष्यवृत्ती योजना

सहाराष्ट्र शासन
विधि व न्याय विभाग

शासन निर्णय क्रमांक एसव्हीटी २०१३/६५/प्र.क्र.१६/का.१६
मादाम कामा मार्ग, हुतात्मा राजगुरु चौक,
मंत्रालय, मुंबई ४०० ०३२.
दिनांक : २९ डिसेंबर, २०१५.

वाचा :- कार्यकारी अधिकारी, श्रीसिद्धिविनायक गणपती मंदिर विश्वस्तव्यवस्था व्यवस्थापन समिती,
प्रभादेवी, मुंबई यांचे पत्र क्र.सिविगम/२८५२/२०१३, दिनांक १३.०२.२०१३.

प्रस्तावना :

आर्थिकदृष्ट्या गरीब व गरजू विद्यार्थ्यांकरिता न्यासातर्फे शिष्यवृत्ती योजना सुरु करण्यासाठी
मान्यता देण्याची विनंती कार्यकारी अधिकारी, श्री सिद्धिविनायक गणपती मंदिर विश्वस्तव्यवस्था
व्यवस्थापन समिती, प्रभादेवी, मुंबई यांनी संदर्भाधीन पत्रान्वये केली आली आहे. राज्यात अलिकडील
काळात आलेल्या नैसर्गिक आपत्तीमुळे बाधित झाल्याने ज्या शेतकऱ्यांनी आत्महत्या केल्या आहेत अशा
शेतकऱ्यांचे पाल्य शिक्षणापासून वंचित राहू नये यासाठी शिष्यवृत्ती योजना राबविण्याची बाब शासनाच्या
विचाराधीन होती. यानुषंगाने श्रीसिद्धिविनायक गणपती मंदिर विश्वस्तव्यवस्था व्यवस्थापन समिती
प्रभादेवी, मुंबई यांच्या संदर्भाधीन विनंतीस अनुसरून शासनाने पुढीलप्रमाणे निर्णय घेतला आहे.

शासन निर्णय :

आपत्तीमुळे बाधित होऊन राज्यातील ज्या शेतकऱ्यांनी आत्महत्या केल्या आहेत अशा
शेतकऱ्यांचे शिक्षण घेणारे पाल्य शिक्षणापासून वंचित राहू नये तसेच अशा पाल्यांना शिक्षण घेण्यात सहाय्य
करता यावे यासाठी "श्री सिद्धिविनायक शिष्यवृत्ती योजना" सुरु करण्यास शासन मान्यता देण्यात येत
म्हणे.

नैसर्गिक आपत्तीमुळे ज्या शेतकऱ्यांनी आत्महत्या केल्या आहेत अशा शेतकऱ्यांचे पाल्य शिक्षण घेत
लेल्या शेतकऱ्यांच्या शैक्षणिक शुल्काची रक्कम या शिष्यवृत्ती योजनेतर्गत श्री सिद्धिविनायक गणपती मंदिर
विश्वस्तव्यवस्था व्यवस्थापन समिती, प्रभादेवी, मुंबई यांच्याकडून प्रदान करण्यात येईल.

३. सदर शिष्यवृत्ती योजना जिल्हाधिकारी यांच्यामार्फत प्रभावीपणे राबविण्यात येईल. याकरीता ज्या जिल्ह्यांमध्ये शेतकऱ्यांच्या आत्महत्या झाल्या आहेत, अशा जिल्ह्यांच्या जिल्हाधिकाऱ्यांनी त्यांच्या जिल्हातील नैसर्गिक आपत्तीमुळे आत्महत्या केलेल्या शेतकऱ्यांच्या पाल्याचे नाव, शैक्षणिक तपशिल, शैक्षणिक शुल्क, पाल्याचे बँक खाते क्रमांक इ. बाबींची माहिती अंतर्भूत असलेला सर्वसमावेशक प्रस्ताव कार्यकारी अधिकारी श्री. सिद्धिविनायक गणपती मंदिर विश्वस्तव्यवस्था व्यवस्थापन समिती यांच्याकडे सादर करावा.

४. जिल्हाधिकारी यांच्याकडून प्राप्त झालेल्या माहितीच्या आधारे संबंधित पाल्याच्या शैक्षणिक शुल्काची रक्कम त्यांच्या बँक खात्यामध्ये न्यासाद्वारे परस्पर जमा करण्यात येईल व त्याबाबतचा अहवाल संबंधित जिल्हाधिकाऱ्यांना उपलब्ध करून देण्यात येईल.

५. श्री सिद्धिविनायक शिष्यवृत्ती योजनेची अंमलबजावणी या जिर्णयाच्या दिनांकापासून करण्यात येईल. या शिष्यवृत्ती योजनेकरीता रु. १ कोटी इतक्या मर्यादित होणारा खर्च श्री सिद्धिविनायक गणपती मंदिर विश्वस्तव्यवस्था व्यवस्थापन समिती, प्रभादेवी, मुंबई यांच्यामार्फत अनुज्ञेय राहिल.

महाराष्ट्राचे राज्यपाल यांच्या आदेशानुसार व नावाने,

Alaxan
(स. व. चव्हाण)

कार्यासन अधिकारी, महाराष्ट्र शासन.

प्रति,

मा. मुख्यमंत्री महोदयांचे प्रधान सचिव, मंत्रालय, मुंबई.

मा. राज्यमंत्री (विधि व न्याय) यांचे खाजगी सचिव, मंत्रालय, मुंबई,

सचिव व वरिष्ठ विधि सल्लागार यांचे स्वीय सहायक, मंत्रालय, मुंबई,

सर्व जिल्हाधिकारी, महाराष्ट्र राज्य,

अध्यक्ष, श्रीसिद्धिविनायक गणपती मंदिर न्यास, प्रभादेवी, मुंबई,

कार्यकारी अधिकारी, श्रीसिद्धिविनायक गणपती मंदिर न्यास, प्रभादेवी, मुंबई,

निवड नस्ती.